

Zvonička P. Marie v obci Laštovičky



Měřítko přibližně 1:73, doporučeno tisknout na 200g papír

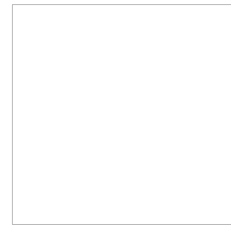
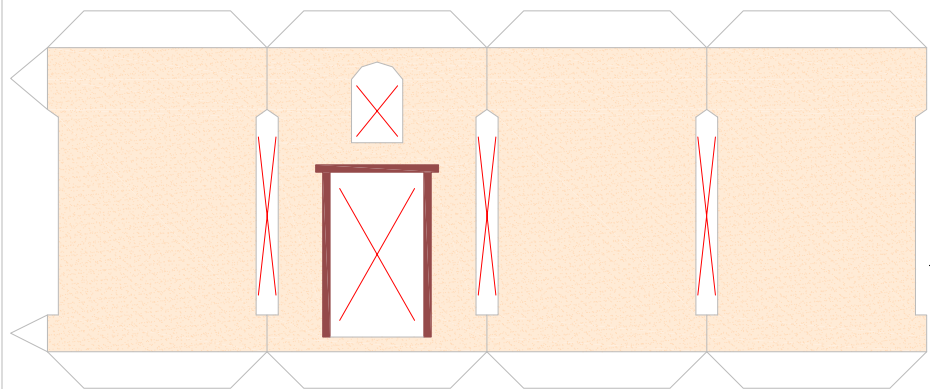
Návod:

Křížek 1 vlepte do výklenku 2. Ten společně s dveřmi 3 vytvarujte a oboje vlepte do stěny 4. Dále vlepte zkosení 5 (tmavým trojúhelníčkem dolů) a díl 4 uzavřete. Celek nalepte na podlahu 6 a uzavřete stropem 7. Vytvarujte kopuli 8 a nalepte ji na díl 9. Díly 10 slepte rubovou stranou k sobě a nalepte je na 8. Do dílu 11 propíchněte otvor a na nit zavěste zvoneček 12. Vytvarujte stříšku 13 a nalepte ji na 11. Díl 14 nalepte na 11 a celek přilepte na 10. Kříž 15 nalepte na špičku střechy 13, kolem zvoničky doplňte podezdívku 16. Střechu nalepte na domeček a kompletní zvoničku nalepte na podstavec 17. Práci dokončete doplněním lavičky, díly 18 a 19.

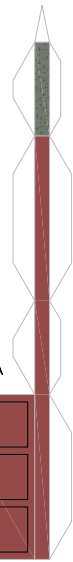
Dle vlastního vkusu dodejte další doplňky, např. trávu, strom apod.

Hotovo, gratuluji!!!

PS: Pokud se Vám model líbí, napište mi. Pokud se Vám nelíbí, nebo máte nějaké připomínky či náměty na vylepšení, napište mi též. Děkuji. pavel.styl@seznam.cz, <http://papir.pavelstyl.cz>



Pavel Štyl
pavel.styl@seznam.cz
<http://papier.pavelstyl.cz>
01/2014
Laštovičky

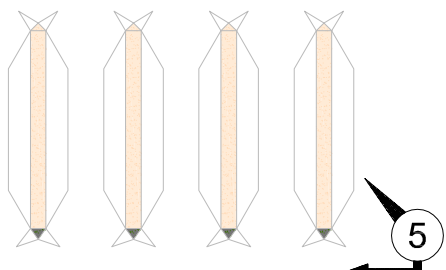


4

7

6

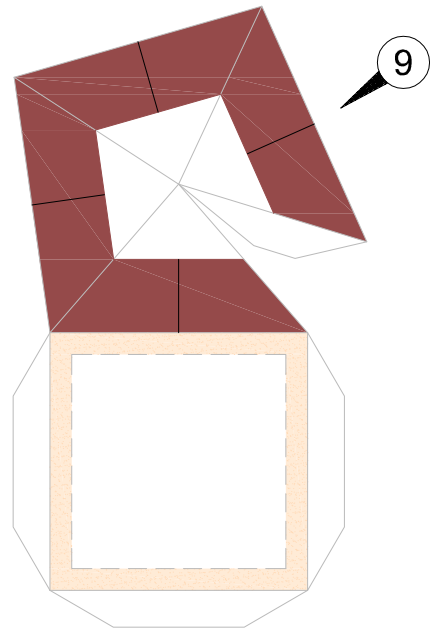
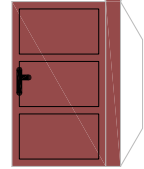
3



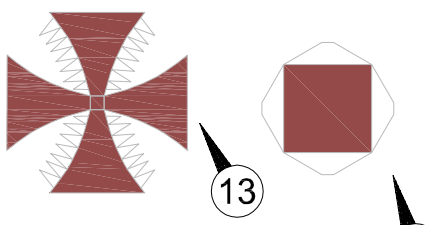
5

1

2

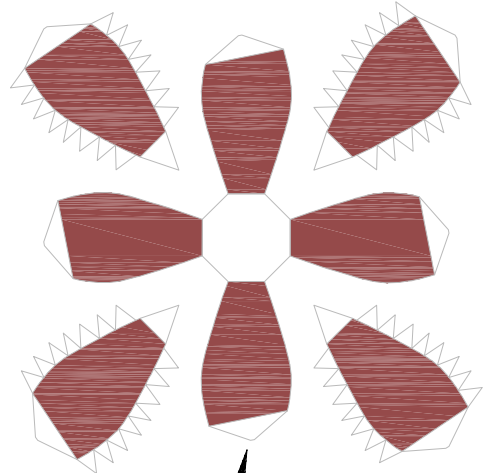


9

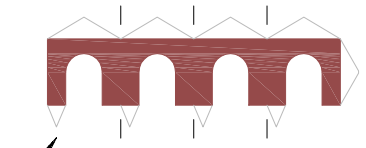


13

11



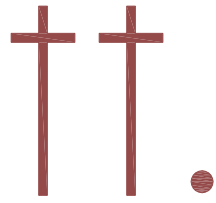
8



14

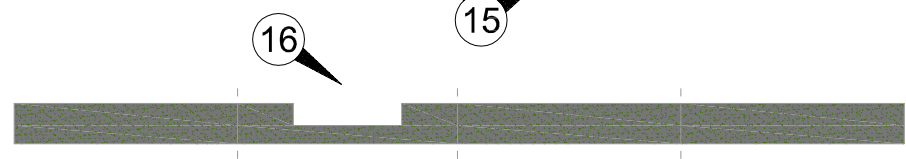
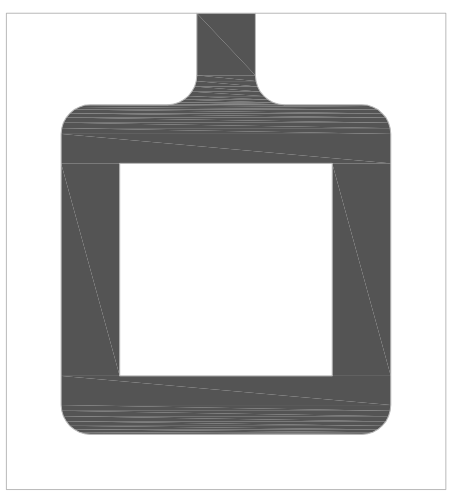


10



15

17



16



18



12



19